



Appartment für bis zwei Personen in zentraler Lage in Gründerzeitvilla (Yorckstr. 82) in der Nähe des Victoria-Parks – modern und komfortabel eingerichtet für das komfortable monatsweise „Wohnen auf Zeit“.

(Registrierte und genehmigte Wohnung gemäß ZwVbG in Verbindung mit Urteil des OVG Berlin-Brandenburg aus dem Jahr 2017 und außerdem genehmigungsfrei wegen Monats-Vermietung)

# Berlin

-zentrale Lage-



[www.Berlincentral-Appartment.com](http://www.Berlincentral-Appartment.com)

*Reservieren Sie Ihren Geschäfts- oder Ferienaufenthalt bald: Dieses schöne Appartment ist oft frühzeitig ausgebucht von früheren Gästen bzw. als Zweitwohnung der Eigentümer.*

Wohnungsbeschreibung Wohnung bis zwei Personen

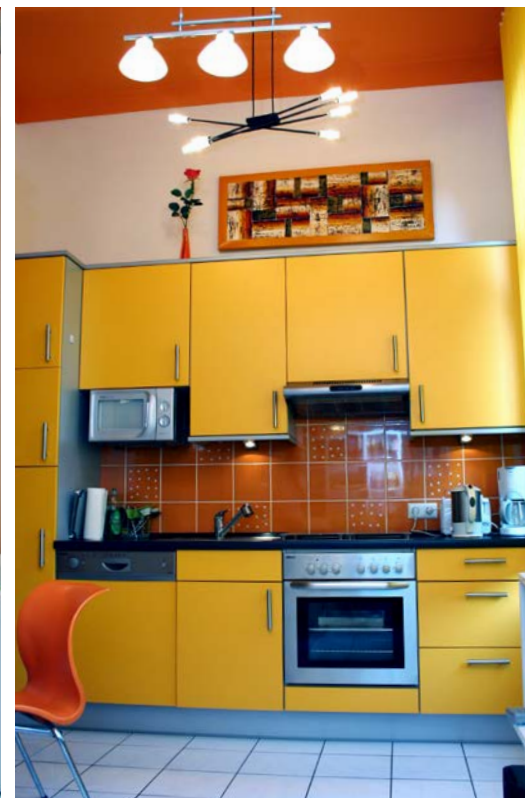
**So wohnen Sie!** (siehe auch Seite 3 des Prospekts)



Schlafbereich



Wohnbereich



Küche

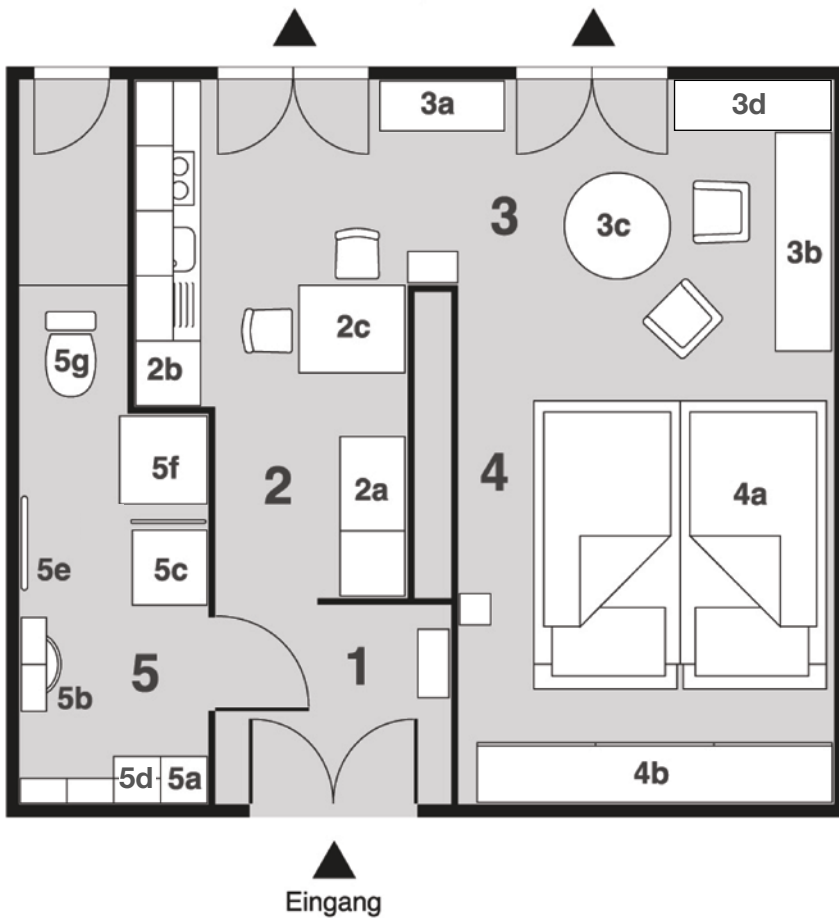
[www.berlincentral-appartment.com](http://www.berlincentral-appartment.com)



[www.berlincentral-apartment.com](http://www.berlincentral-apartment.com)

## Plan und Beschreibung des Apartments für bis zwei Personen Yorckstraße 82, Gartenhaus, 3. Stock – Mitte, 10965 Berlin

Blick in den baumbewachsenen, ruhigen  
Garten durch 2,60 m hohe Fenster



- 1 Flur mit Garderobe und Spiegel
- 2 Küchenbereich
- 2a Bar-/Gläser-/Putzschrank
- 2b Einbauküchenzeile mit
  - Kühl-/Gefrierschrank
  - Geschirrspüler
  - Herd mit Ceranfeld und Backofen
  - Mikrowellengerät
  - reich, moderner Küchenausstattung
- 2c Esstisch
- 3 Wohnbereich
- 3a TV-Regal mit
  - TV (Flachbildschirm)
  - CD-Player
  - DVD-Player
  - CDs und DVDs
  - Kopierer / Drucker / Fax / freies W-LAN (WiFi)
- 3b Bücher- und Schreibwarenregal
- 3c Sitzecke mit Glastisch und zwei Sesseln
- 3d Schreibtisch
- 4 Schlafbereich
- 4a Doppelbett mit Lattenrost und zwei Matratzen (B 1,60 x L 2,00 m) mit Bettkasten, Jersey-Baumwoll-Bettwäsche und Zusatzdecken
- 4b Spiegelschrank, ca. 3 m breit, dreigeteilt, mit Bettwäschevorrat
- 5 Bad- und WC-Bereich
- 5a Badezimmerschrank, u. a. mit Handtuchvorräten, Schuhputzzeug und Fön
- 5b Waschbecken mit breitem Spiegel-Oberschrank
- 5c Waschmaschinen- und Trockner-Kombigerät
- 5d Wäschetrockner
- 5e Heizung mit Handtuchtrockner
- 5f Duschkabine mit Massagedusche
- 5g WC

Die völlig ruhigen Räume befinden sich im dritten Stock des Gartenhauses einer Gründerzeitvilla mit 3,60 m hohen Wänden, Stuckdecken und zwei 2,60 m hohen Fenstern mit Blick in den Garten. Die komplette Ausstattung entspricht luxuriösem Standard. Bei der Farbwahl von Möbeln, Decken und Bildern wurde mit der Betonung von Gelb- und Orangetönen die lichtdurchflutete Atmosphäre der Ferienwohnung noch unterstrichen.

### Wichtig vor der Anreise

Bitte nehmen Sie spätestens fünf Tage vor der Abreise und noch einmal kurz vor Ihrer Ankunft nach Berlin, zwecks Schlüsselübergabe und Endreinigungsbezahlung, Kontakt mit unserer Verwalterin in Berlin auf. Beachten Sie, daß die Verwalterin nicht im Haus des Apartments wohnt und Sie deshalb zum Zeitpunkt der von Ihnen mitgeteilten Ankunftszeit, in dem für Sie hergerichteten Apartment zur Schlüsselübergabe erwartet.

(Adresse und Telefon-Nr. erhalten Sie bei Bestätigung der Reservierung)

### Postalische Adresse für die Reservierung:

Renate Rosenkranz und Prof. Dr. Erich Bächle, Johann-Peter-Hebel-Str. 6, 77723 Gengenbach

Tel.: 07803/92 67 445 • mobil: 0170-233 14 09 • Fax: 07803/92 67 446 • e-mail: [baerige-fewos@t-online.de](mailto:baerige-fewos@t-online.de)